



グループホーム エム・ケア 名東
小規模多機能 エム・ケア 名東
施設長 高山 万里子

TEL (052) 702-7700
FAX (052) 702-5593

「内覧会開催」のお知らせ

拝啓 時下益々ご清祥のこととお喜び申し上げます。いつも弊社の介護サービス事業にご高配賜り厚く御礼申し上げます。

さて、この度 株式会社名東介護センターでは「グループホームおよび小規模多機能居宅介護」を平成 23 年 1 月 1 日（小規模多機能は 4 月 1 日）に開所するはこびとなりました。

つきましては、施設完成に伴い地域の皆様、介護関係者およびご利用予定のご家族様等に事前にご覧いただく内覧会を下記のとおり開催いたします。

当日は施設内をご説明させていただきますので、ご多忙とは思いますが是非とも皆様のご来場を賜りますようご案内申し上げます。


敬具

記

- 1、日時 平成 22 年 12 月 21 日(火) 22 日(水) 23 日(木) 24 日(金)
午前 10 時 ～ 午後 3 時

※上記日程でご都合がつかない場合は、ご連絡いただければいつでも対応させていただきます。

- 2、会場 名古屋市名東区高間町 4 3（当施設にて）



当日はクリスマス
シーズンですので、
ささやかながらケーキを
ご用意いたしております。

- 3、お申込み ご希望の日時とご参加者人数を、ファックス又はお電話にて
12 月 17 日（金）までにお知らせ下さい。

以上

内覧会会場案内図



2011年1月1日オープン予定

グループホーム

小規模多機能

入居者申込み
受付中

エム・ケア名東

内覧会 12月21日(火)~24日(金)開催

Mcare
安心と信頼の在宅介護サービス

グループホーム・小規模多機能のご案内

「共に生活(いきる)」

住み慣れたこの地域で暮らすお手伝い
心をこめて笑顔のサービス

グループホーム

認知症の方に
笑顔で穏やかに
暮らしていただける
認知症状の進行を穏やかにし
家庭介護の負担の軽減を
お手伝いします

在宅介護サービス

小規模多機能

介護が必要になっても
「通い」「訪問」「泊まり」で
住み慣れた自宅での
生活を可能にする

Mcare
安心と信頼の在宅介護サービス

認知症対応型共同生活介護

グループホーム

2011年
1月1日
オープン

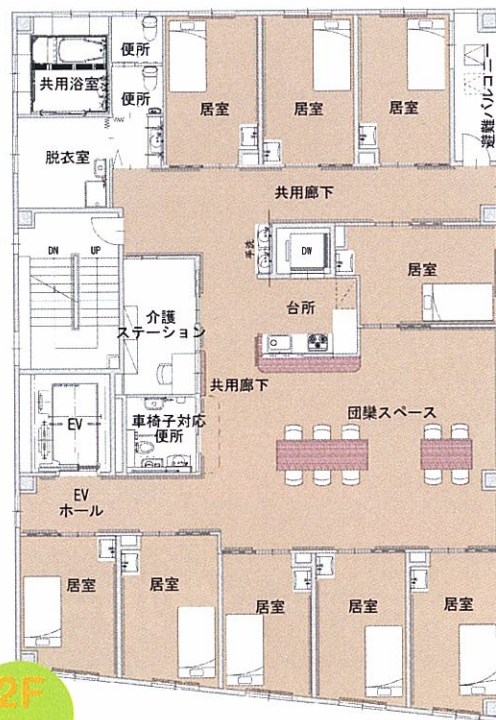
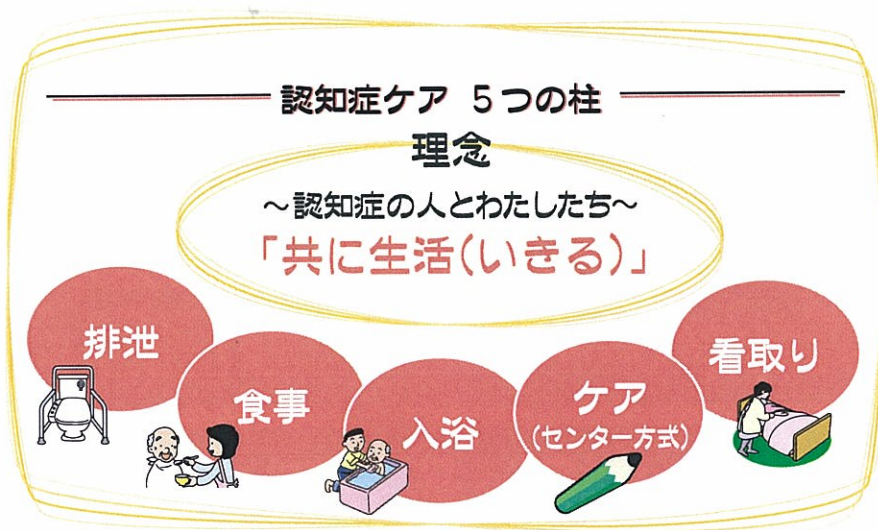
グループホームとは 認知症の方が、少人数で共同生活しながら家庭的な雰囲気の中で介護や機能訓練などを受けるサービスです。

平成11年11月より安心と信頼の在宅介護サービスを提供している株式会社 名東介護センターが、グループホーム エム・ケア名東を開設。



グループホーム エム・ケア名東では...

長年、認知症のケアに携わってきたスタッフが
下記理念を共通認識し、心をこめて笑顔で穏やかに
暮らして頂けるようケアいたします。



2F
3F グループホーム 間取

ご利用条件

要支援2・要介護度1以上の介護認定を受けている方。
認知症状と診断されており、共同生活が可能な方。

ご利用定員(形態)

3階建ての2階と3階の部分で2ユニットです。
(1ユニット:9人)
5人から9人を単位とした共同住居の形態です。

ご利用料金(月額)

ご本人の要介護度の認定により決められている
費用の1割分と施設利用料(家賃・食費・光熱費等)、
そのほか医療費・個人的費用(おむつ等)で利用できます。

要支援・要介護度	利用料/月
要支援2	26,052円
要介護1	26,052円
要介護2	26,585円
要介護3	27,097円
要介護4	27,651円
要介護5	28,216円

【入居金】 300,000円

【施設利用料】

- 家賃 65,000円
- 食費 45,000円
- 光熱費 25,000円
- 共益費 10,000円

【その他】日常生活費・
教養娯楽費・おむつ代が
別途必要です。



グループホーム

エム・ケア 名東

〒465-0081 名古屋市名東区高間町43

お問合せ先

052-702-7700

Fax.052-702-7750